

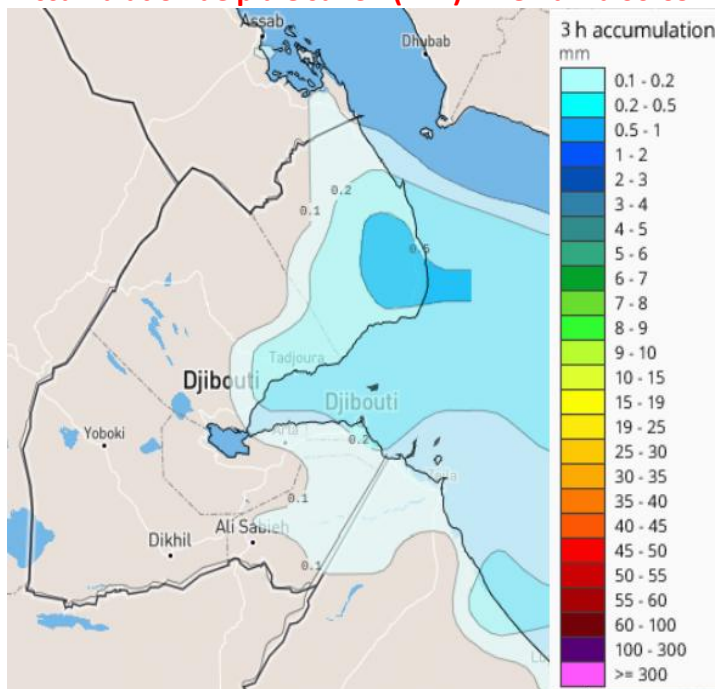
Réf : N°251/SVC-PRV/2025

Djibouti, le 16/11/2025

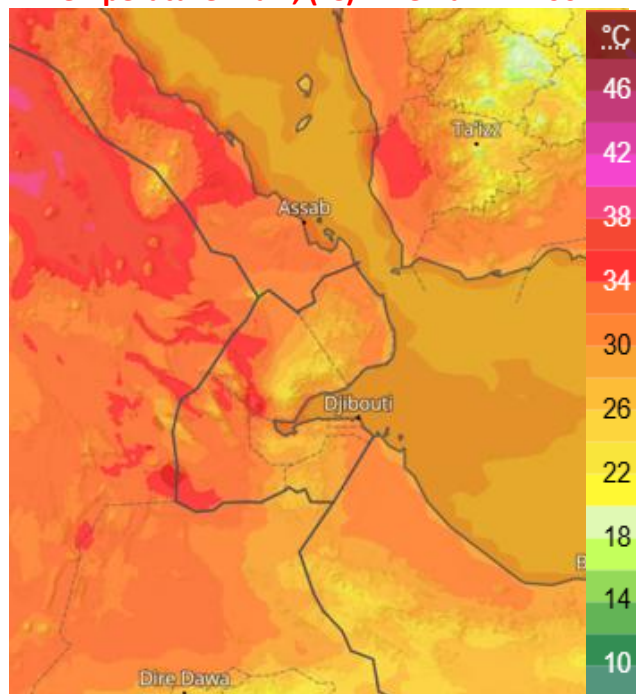
Prévision Météorologique pour le 17 Novembre 2025

- **Demain matin**, les zones côtières et le Sud-Est connaîtront un ciel nuageux avec quelques averses légères dispersées, avant que le temps ne devienne majoritairement peu nuageux à clair **dans l'après-midi et la soirée**.
- On prévoit des températures minimales comprises entre **20 et 25 °C**, et des maximales allant de **28 à 32 °C**.
- La journée sera caractérisée par un vent d'est **faible à modéré**, soufflant le plus souvent entre **13 et 26 km/h**, mais pouvant atteindre jusqu'à **34 km/h** sur certaines localités exposées.
- La visibilité sera globalement **bonne** sur toutes les régions du pays.
- La mer présentera une agitation **faible à moyenne** sur l'ensemble du littoral.



Accumulation de pluie sur 3h (mm) – Demain à 06-09h



Température Maxi, (°C) – Demain 12h00



| | Djibouti-ville | Arta | Ali-Sabieh | Dikhil | Tadjourah | Obock |
|---|----------------|----------------|----------------|----------------|----------------|--------------------|
| Température Mini/Maxi | 25°C / 31°C | 20°C / 28°C | 20°C / 29°C | 21°C / 32°C | 25°C / 31°C | 25°C / 30°C |
| Vent Direction/Vitesse | Est 19 km/h | Est 21 km/h | Est 25 km/h | Est 26 km/h | Est 13 km/h | Sud-Est 16 km/h |

| Marées | | | | Lever et coucher du soleil |
|-------------|--------|----------|--|---|
| Marées | Heures | Hauteurs | |  Lever : 06h05  Coucher : 17h38 La durée du jour sera de 11h32mn |
| Marée haute | 05h37 | 2.53m | | |
| Marée basse | 12h44 | 0.90m | | |
| Marée haute | 19h25 | 2.16m | | |
| Marée basse | | | | |

PRÉVISIONS ET ALERTES AXÉS SUR LES IMPACTS TABLES DE PROBABILITÉ

| Région | FORTE PLUIE | | | | VENTS FORTS | | | | CHALEUR | | | |
|----------------|-------------|--------|-------|-------|-------------|--------|-------|-------|---------|--------|-------|-------|
| | RISQUE | | | | RISQUE | | | | RISQUE | | | |
| | Non | Faible | Moyen | Élevé | Non | Faible | Moyen | Élevé | Non | Faible | Moyen | Élevé |
| Djibouti-Ville | X | | | | X | | | | | X | | |
| Arta | X | | | | X | | | | | X | | |
| Ali-Sabieh | X | | | | X | | | | | X | | |
| Dikhil | X | | | | X | | | | | X | | |
| Tadjourah | X | | | | X | | | | | X | | |
| Obock | X | | | | X | | | | | X | | |

RISQUE = Probabilité x Impact x Vulnérabilité

Les niveaux de RISQUE:

Aucune
mesure



Soyez conscient
du risque



Soyez préparé



Prenez des
mesures

