

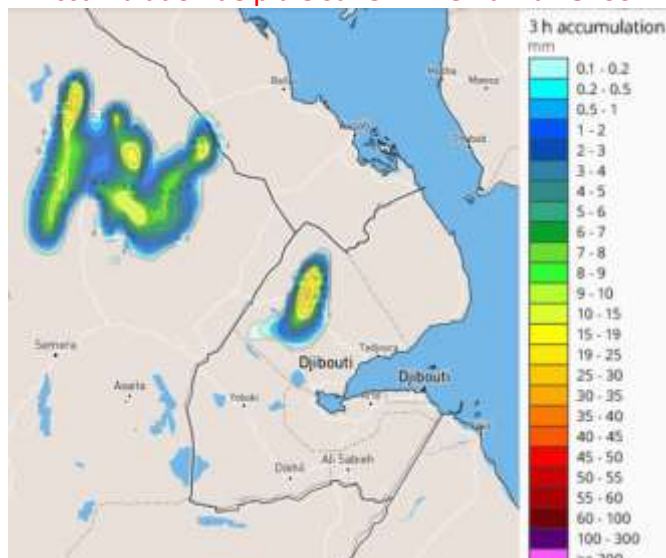
Réf : N°172/SVC-PRV/2025

Djibouti, le 16/08/2025

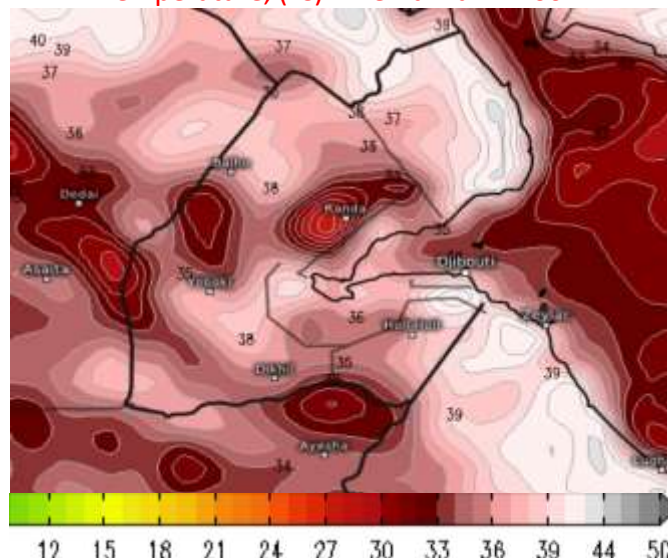
Prévision Météorologique du 17 Août 2025

- **Début de matinée** : Ciel couvert par des nuages d'altitude, avec possibilité d'averses sur les régions du Sud. Ensuite, le ciel deviendra partiellement à peu nuageux sur l'ensemble du pays.
- **Après-midi et soirée** : Développement de foyers orageux sur les reliefs de l'intérieur, pouvant entraîner des pluies localisées.
- **Vent** : Vent dominant de secteur ouest, d'intensité faible à modérée.
- **Visibilité** : Généralement bonne, mais pouvant être localement réduite par moments.
- **État de la mer** : Mer calme en matinée, agitée dans l'après-midi, devenant peu agitée en soirée.



Accumulation de pluie sur 3 h – Demain à 18h00



Température, (°C) – Demain à 1 »h00



| | Djibouti-ville | Arta | Ali-Sabieh | Dikhil | Tadjourah | Obock |
|---|----------------|----------------|----------------|----------------|---------------------|---------------------|
| Température Mini/Maxi | 32°C / 39°C | 26°C / 35°C | 26°C / 36°C | 26°C / 36°C | 31°C / 39°C | 32°C / 41°C |
| Vent Direction/Vitesse | Ouest 8 m/s | Ouest 8 m/s | Ouest 9 m/s | Ouest 6 m/s | Nord-Ouest 5 m/s | Nord-Ouest 7 m/s |

| Marées | | | | Lever et coucher du soleil |
|-------------|--------|----------|--|---|
| Marées | Heures | Hauteurs | |  Lever : 05h57  Coucher : 18h24 La durée du jour sera de 12h27mn |
| Marée basse | | | | |
| Marée haute | 13h10 | 2.50m | | |
| Marée basse | 21h49 | 0.89m | | |
| Marée haute | | | | |

PRÉVISIONS ET ALERTES AXÉS SUR LES IMPACTS TABLES DE PROBABILITÉ

| Région | FORTE PLUIE | | | | VENTS FORTS | | | | CHALEUR | | | |
|----------------|-------------|--------|-------|-------|-------------|--------|-------|-------|---------|--------|-------|-------|
| | RISQUE | | | | RISQUE | | | | RISQUE | | | |
| | Non | Faible | Moyen | Élevé | Non | Faible | Moyen | Élevé | Non | Faible | Moyen | Élevé |
| Djibouti-Ville | X | | | | | | X | | | | X | |
| Arta | X | | | | | | X | | X | | | |
| Ali-Sabieh | X | | | | | | X | | X | | | |
| Dikhil | X | | | | | | X | | X | | | |
| Tadjourah | X | | | | | | X | | | X | | |
| Obock | X | | | | | | X | | | | X | |

RISQUE = Probabilité x Impact x Vulnérabilité

Les niveaux de RISQUE:

Aucune
mesure



Soyez conscient
du risque



Soyez préparé



Prenez des
mesures



Conseils pratiques :

- ✓ Hydratation régulière : boire beaucoup d'eau.
- ✓ Eviter les sorties entre 11h et 16h si possible.
- ✓ Portez des vêtements légers et respirants, ainsi qu'un chapeau et des lunettes de soleil.
- ✓ Attention particulière aux personnes âgées, enfants et malades chroniques.

Agence Nationale de la Météorologie

Tel : 253-21-345346 / 253 – 21-345342 Fax : 253 – 21-345345

Email: mtodji@intnet.dj